

Mehr
Service.
Mehr
Leistung.

**Gebrauchsmuster-
geschütztes und
geprüftes Produkt**



**Multiflex Flachdachdurchführung
aus Edelstahl**

GM-X-Gesamtprogramm

Die Haupteinsatzgebiete von GM-X-Abflussrohren und Formstücken aus feuerverzinktem Stahl sind Entwässerungsanlagen in Industriebauten, Wohngebäuden, Kommunalbauten und im Schiffbau. GM-X-Rohre kommen sowohl für die Schmutzwasser-, die Regenwasserableitung als auch für Entlüftungsstränge zum Einsatz.

Dachdurchdringungen von Entlüftungsleitungen

Die Entlüftung innenliegender Bäder, Küchen und Schmutzwasserfallsträngen kann durch die Multiflex Flachdachdurchführung einfach und sicher gelöst werden.

Multiflex Flachdachdurchführung

Die Multiflex Flachdachdurchführung aus Edelstahl ist zweischalig aufgebaut. Zwischen Außenmantel und Innenrohr ist eine nichtbrennbare Dämmschale (Baustoffklasse A1) eingebracht; somit hat die Multiflex Flachdachdurchführung R90 Qualität (nach DIN 4102, Teil 11).

Flexibles Baukastenprinzip

Die Multiflex Flachdachdurchführung ist sowohl für wärmegeämmte Beton- sowie Trapezflachdächer einsetzbar. Unter Verwendung von nur einem Flansch kann die Multiflex Flachdachdurchführung auch für ungedämmte Dächer zum Einsatz kommen.

Flansche/Normen

Die flexiblen Pressdichtungsflansche entsprechen der DIN EN 1253. Die Flanschkonstruktion ermöglicht die sichere Einbindung aller Dichtungsbahnen. Durch spezielle Dichtringe am Flanschkragen bleibt die Verbindung zum Rohraußenmantel auf Dauer dicht. Konformitätszertifikat für getestete Dichtungsbahnen liegt vor und kann angefordert werden.

Planungssicherheit und einfacher Einbau

Durch die Flexibilität der Flansche kann die Multiflex Flachdachdurchführung auch noch an kurzfristig geänderte Dämmstärken vor Ort angepasst werden. Die das Programm ergänzenden Schalungsglocken und Aufnahmebleche erleichtern den Einbau.

Edelstahl Werkstoff Nr. 1.4301

Die erste flexible Flachdachdurchführung in Edelstahl erfüllt alle Anforderungen des Korrosions- und UV-Schutzes, die durch Sonneneinstrahlung sowie aggressive und verschmutzte Luft entstehen.

Anschlußmöglichkeiten

Die Multiflex Flachdachdurchführung ist an alle Entlüftungsleitungen, die der Norm entsprechen, anschließbar.

Handbücher GM-X-Stahlrohre, Edelstahlrohre und Verbundrohre

Falls nicht zur Hand, können Sie unsere Handbücher GM-X-Stahlrohre und Formteile, GM-X-C-Edelstahlrohre und GM-X-Verbundrohre oder unsere Komplettunterlagen zur Entwässerungs- und Abgastechnik anfordern.

Hotline: 0 70 71/15 96-110

möck

Professionelle Rohrsysteme

Multiflex Flachdachdurchführung

Artikel-Nr.	515			DN	d ₁	d ₂	d ₃	d ₄	L	z	H1	H2
	Flansch	Regen-hut	kg									
101 100	1	X	6,13	100 oder 70 ¹⁾	102	133	332	233	80	8 x M8	870	830
102 100	2	X	8,26									
103 100	1	–	5,41									
104 100	2	–	7,54									
101 150	1	X	8,51	125 ²⁾ oder 150	159	192	410	300	90	10 x M8	880	840
102 150	2	X	11,50									
103 150	1	–	7,78									
104 150	2	–	10,77									

¹⁾ DN 70 = Artikel Nr. DN 100 + E40 170 170 + Dichtelement E80 010 100

²⁾ DN 125 = Artikel Nr. DN 150 + E40 170 275 + Dichtelement E80 010 150

Flanschdichtungen bitte separat bestellen

DN70 + DN 100: bituminöse Dichtungsbahnen: EPDM Bestell Nr. 515 003 001

PVC Dichtungsbahnen: PVC-weich Bestell Nr. 515 004 001

DN 125 + DN 150: bituminöse Dichtungsbahnen: EPDM Bestell Nr. 515 003 002

PVC Dichtungsbahnen: PVC-weich Bestell Nr. 515 004 002

Optimierungsstück¹

Artikel-Nr.	E40				
	DN	d ₅	f	l	m1
170 170	100/70	73	90	130	70
170 275	150/125	133	145	220	75

Schalungsglocke

Artikel-Nr.	550				
	DN	D ₁	D ₂	D ₃	L
105 100	100	102	132	160	80
105 150	150	159	189	210	90

Aufnahmeblech

Artikel-Nr.	515		
	DN	d ₆	d ₇
500 100	100	170	136
500 150	150	202	195

a) Einbau in Betondach

1. Aussparung in Decke vorsehen
2. Schalungsglocke in Aussparung setzen und befestigen
3. Multiflex Flachdachdurchführung ohne Flansche in Glocke einstellen
4. Aussparung ausgießen und Beton erstarren lassen

b) Einbau in Trapezblechdach

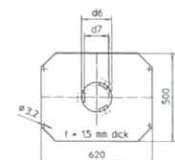
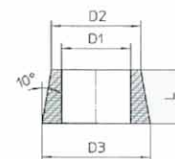
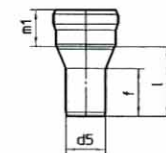
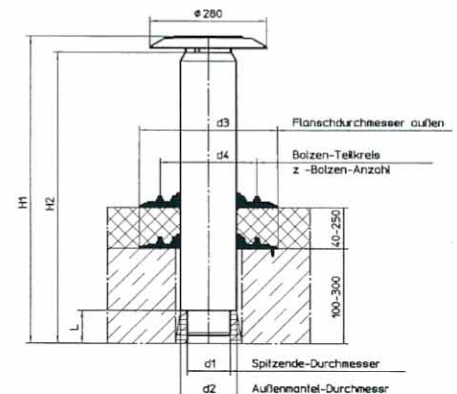
1. Öffnung für Multiflex Flachdachdurchführung ausschneiden
2. Festlegung der Länge, die im Innenraum für Anschluss benötigt wird
3. Aufnahmeblech mit Befestigungswinkeln an Entlüftungsrohr mittels selbstschneidender Blechschrauben befestigen
4. Multiflex Flachdachdurchführung auf Trapezblechdach aufsetzen
5. Aufnahmeblech an Trapezblech befestigen

Für beide Ausführungen gleich:

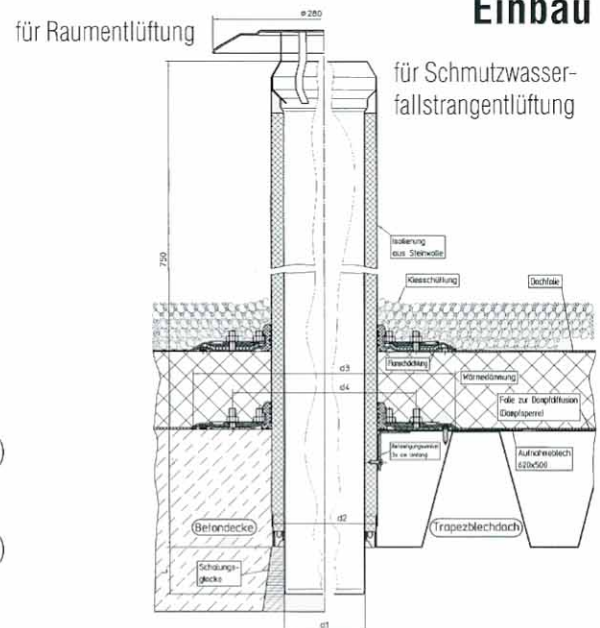
6. Ersten Schiebeflansch von oben überschieben (an alle Deckenstärken anpassbar)
7. Dampfdiffusionssperre in Pressdichtungsflansch einbinden
8. Isolierung aufbringen
9. Zweiten Schiebeflansch von oben überschieben (an alle Dämmstärken anpassbar)
10. Dachdichtungsbahn in Pressdichtungsflansch einbinden
11. Bei der Raumentlüftung zusätzlich Regenschutzhaube aufstecken

¹⁾ für den Anschluss an andere Rohrarten erhalten Sie Übergangsstücke in unserem Handbuch (GM-X Stahlrohre und Formteile S. 25-27)

Maße und Gewichte



Einbau für Raumentlüftung



nöck

Professionelle Rohrsysteme

Entscheidende Vorteile in Kürze

Einfacher Einbau

- flexible Flansche sind vor Ort an Decken- und Dämmstärke anpassbar
- mitgelieferte Schalungsglocke bzw. Aufnahmeblech erleichtern den Einbau
- vorkonfektionierte Verpackungseinheiten erleichtern einfache und sichere Bestellung

Hohe Funktionssicherheit

- zuverlässige Dichtheit durch Pressdichtungsflansch DIN 19599 und spezielle Dichtringe
- zuverlässige Dichtheit vom Flansch zum Bauwerk
- Dämmschale aus nichtbrennbarem Material (Baustoffklasse A1 und somit R90 Qualität)
- hoher Korrosions- und UV-Schutz sowie Resistenz gegen aggressive Luft durch Edelstahl
- keine Entflammungsgefahr beim thermischen Einbinden der Dichtungsbahnen durch Edelstahl

Pos.	Stückzahl		Einzelpreis	Gesamtpreis
		<p>Multiflex Flachdachdurchführung aus Edelstahl, Werkstoff Nr. 1.4301 mit Pressdichtungsflansch nach DIN 19599 (EN 1253)</p> <p>Für Schmutzwasserfallstrangentlüftung</p> <p>Wärme gedämmt mit 2 Flanschen</p> <p>DN 70 Bestell Nr. 515 104 100 + Optimierungsstück E40 170 170 + Dichtelement E80 010 100</p> <p>DN 100 Bestell Nr. 515 104 100 DN 125 Bestell Nr. 515 104 150 + Optimierungsstück E40 170 275 + Dichtelement E80 010 150</p> <p>DN 150 Bestell Nr. 515 104 150</p> <p>Wärme gedämmt mit einem Flansch</p> <p>DN 70 Bestell Nr. 515 103 100 + Optimierungsstück E40 170 170 + Dichtelement E80 010 100</p> <p>DN 100 Bestell Nr. 515 103 100 DN 125 Bestell Nr. 515 103 150 + Optimierungsstück E40 170 275 + Dichtelement E80 010 150</p> <p>DN 150 Bestell Nr. 515 103 150</p> <p>Für Raumentlüftung mit Regenhut</p> <p>Wärme gedämmt mit 2 Flanschen</p> <p>DN 70 Bestell Nr. 515 102 100 + Optimierungsstück E40 170 170 + Dichtelement E80 010 100</p> <p>DN 100 Bestell Nr. 515 102 100 DN 125 Bestell Nr. 515 102 150 + Optimierungsstück E40 170 275 + Dichtelement E80 010 150</p> <p>DN 150 Bestell Nr. 515 102 150</p> <p>Wärme gedämmt mit einem Flansch</p> <p>DN 70 Bestell Nr. 515 101 100 + Optimierungsstück E40 170 170 + Dichtelement E80 010 100</p> <p>DN 100 Bestell Nr. 515 101 100 DN 125 Bestell Nr. 515 101 150 + Optimierungsstück E40 170 275 + Dichtelement E80 010 150</p> <p>DN 150 Bestell Nr. 515 101 150</p> <p>zusätzlich jeweils</p> <p>Flanschdichtung aus EPDM DN..... für bituminöse Dichtungsbahnen</p> <p>Flanschdichtung aus PVC DN..... für PVC Dichtungsbahnen</p> <p>Für Betondächer</p> <p>Kunststoff Schalungsglocke DN.....</p> <p>Für Trapezblechdach</p> <p>Aufnahmeblech 500 x 620 mm DN.....</p>		



Professionelle Rohrsysteme

FDD0803.3

Gebr. Möck GmbH & Co. KG · Postfach 2025 · 72010 Tübingen
Tel. 0 70 71/15 96-0 · Fax 0 70 71/15 96-160
www.moeck.de · e-mail: gebr.moeck@moeck.de